

ECOLOGÍA / RECICLAJE



TRAILERS
CDT



SEMIRREMOLQUE BAÑERA

ATLANTE

menci

 ECOLOGÍA / RECICLAJE



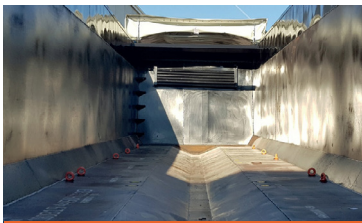
**LA OPCIÓN MÁS LIGERA
EN RECICLAJE**

El semirremolque bañera **ATLANTE** de **MENCI Group** es un vehículo diseñado para el transporte de residuos férricos tipo chatarra.

La caja está construida integralmente en acero de alto límite elástico HARDOX 450 (Diferentes espesores) y el chasis se puede fabricar tanto en acero como en aluminio para minimizar la tara y aumentar la carga útil del vehículo.



SEMIRREMOLQUE BAÑERA ATLANTE



TIPO: Basculante
VOLUMEN: 40-60 m³
BASTIDOR: Acero / Aluminio
CAJA: Acero HARDOX 450
USO: Chatarra, vidrio, porta-bobinas(*) Opcional

Construcción **sólida y resistente** para un transporte seguro y eficiente.

Construcción integral del vehículo en acero de alto límite HARDOX 450 TUF, más resistente al desgaste.

Posibilidad de chasis versión Extralight (construcción integral en aluminio) para minimizar tara.

Disponible en varios espesores de suelo y laterales.

Posibilidad de puerta hermética para transporte de residuos líquidos.

VOLUMEN & DIMENSIONES

VOLUMEN	LONGITUD INTERIOR	ALTURA INTERIOR	CHASIS
41,0 m³	9.300 mm	1.800 mm	Acero / Aluminio
43,5 m³	9.300 mm	1.900 mm	Acero
46,0 m³	9.300 mm	2.000 mm	Acero
47,9 m³	11.000 mm	1.800 mm	Acero / Aluminio
48,5 m³	9.300 mm	2.100 mm	Acero
50,6 m³	11.000 mm	1.900 mm	Acero / Aluminio
51,0 m³	9.300 mm	2.200 mm	Acero
53,4 m³	11.000 mm	2.000 mm	Acero / Aluminio
56,1 m³	11.000 mm	2.100 mm	Acero / Aluminio
58,9 m³	11.000 mm	2.200 mm	Acero / Aluminio

FINANCIACIÓN

A MEDIDA

Haz realidad tu proyecto acomodando a tus necesidades el pago de cualquier vehículo de la gama **CDT Trailers** con la ayuda de uno de nuestros partners financieros que te facilitarán el acceso a múltiples bancos y entidades financieras con el fin de garantizarte las mejores condiciones del mercado (*)

En formato leasing o renting incluyendo opción de compra al final del contrato y seguro a todo riesgo del vehículo (opcional).

(*) SUJETO A APROBACIÓN DE LA OPERACIÓN POR PARTE DE LA ENTIDAD FINANCIERA
CONSULTA POSIBILIDADES Y CONDICIONES



Área Servidiesel

Autopista AP7, Salida 48
Calle Migjorn nº 6
12539 - Alquerías del Niño Perdido (Castellón)



(+34) 800 088 400



info@cdt-trailers.com